



S.C.C.V.
Le Carré Molière

4 et 6 rue Pasteur
26003 VALENCE Cedex
Tél. : 04 75 81 39 39
Fax : 04 75 81 39 20



PLAN DE VENTE

TABLEAU DES SURFACES HABITABLES

HALL	5,27 m ²
VESTIAIRE	0,58 m ²
PLACARD CHAUDIÈRE	0,50 m ²
CUISINE / SÉJOUR	35,38 m ²
CELLIER	1,88 m ²
CHAMBRE 1	12,86 m ²
CHAMBRE 2	10,03 m ²
RANGEMENT	0,78 m ²
BUANDERIE	1,56 m ²
SDB 1	3,78 m ²
WC (adaptable)	1,33 m ²
DÉGAGEMENT	4,74 m ²
CHAMBRE 3 PMR	14,85 m ²
SDB 2 PMR	5,53 m ²
TOTAL	99,07 m²

TERRASSE 17,72 m²



Réalisé le : 24.11.2016

Indice : A

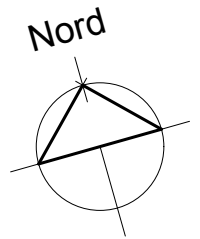
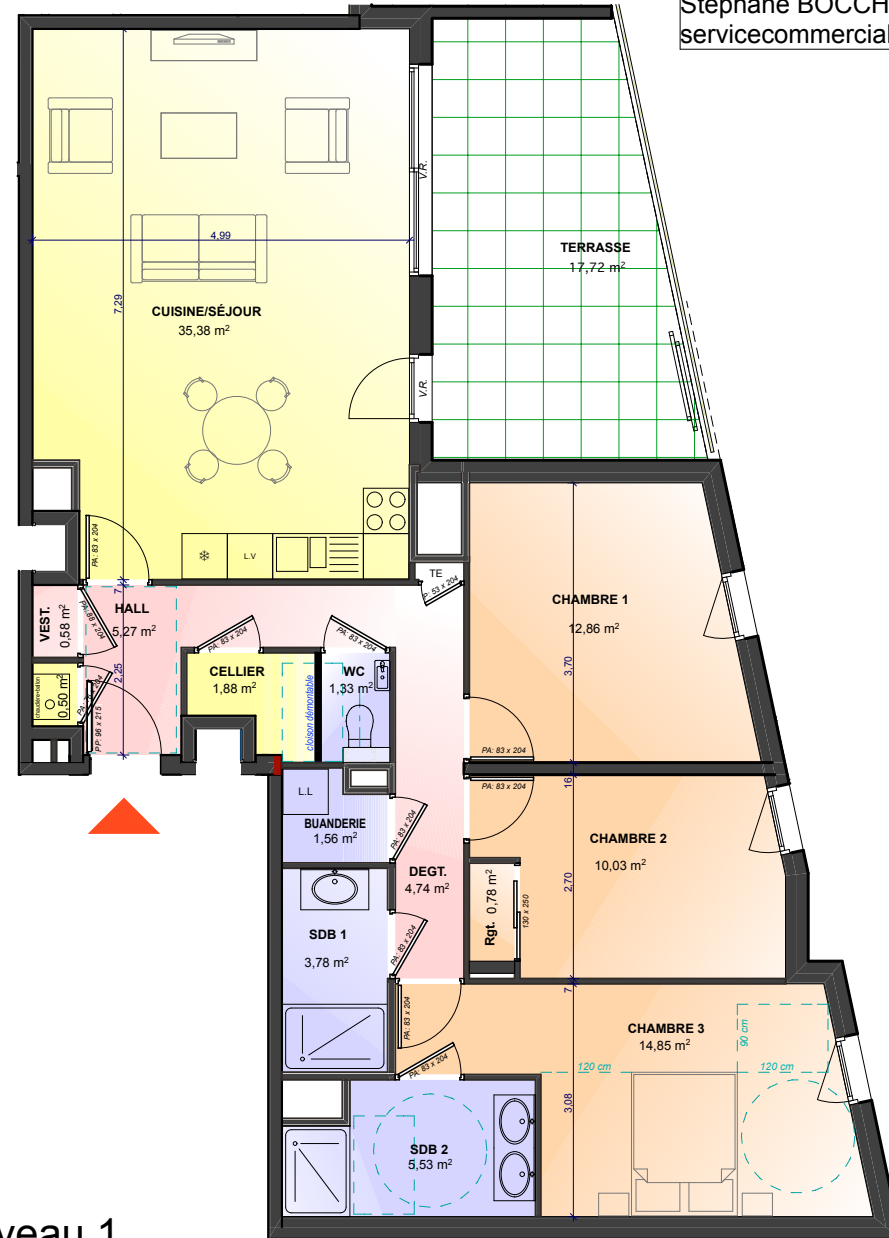
Maîtrise d'Œuvre : Atelier 3a
Philippe RAULT - Architecte DPLG
1 ter, rue Robert Fourneron
07400 LE TEIL



Le Carré Molière

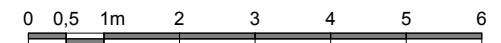
Montélimar

Commercialisation:
Elodie COMBET 06 77 82 58 32
Stéphane BOCCHIETTI 06 63 93 26 38
servicecommercial@sdh-constructeur.fr



Bâtiment B Niveau 1

Appartement n° 104 Type 4



Nota : Les cotes, les surfaces, les gaines et les soffites sont susceptibles de modifications dues aux impératifs administratifs, aux contraintes techniques de construction et aux tolérances d'exécution. Les seuls éléments d'équipement qui seront fournis sont ceux figurant sur la notice descriptive annexée à l'acte de vente.